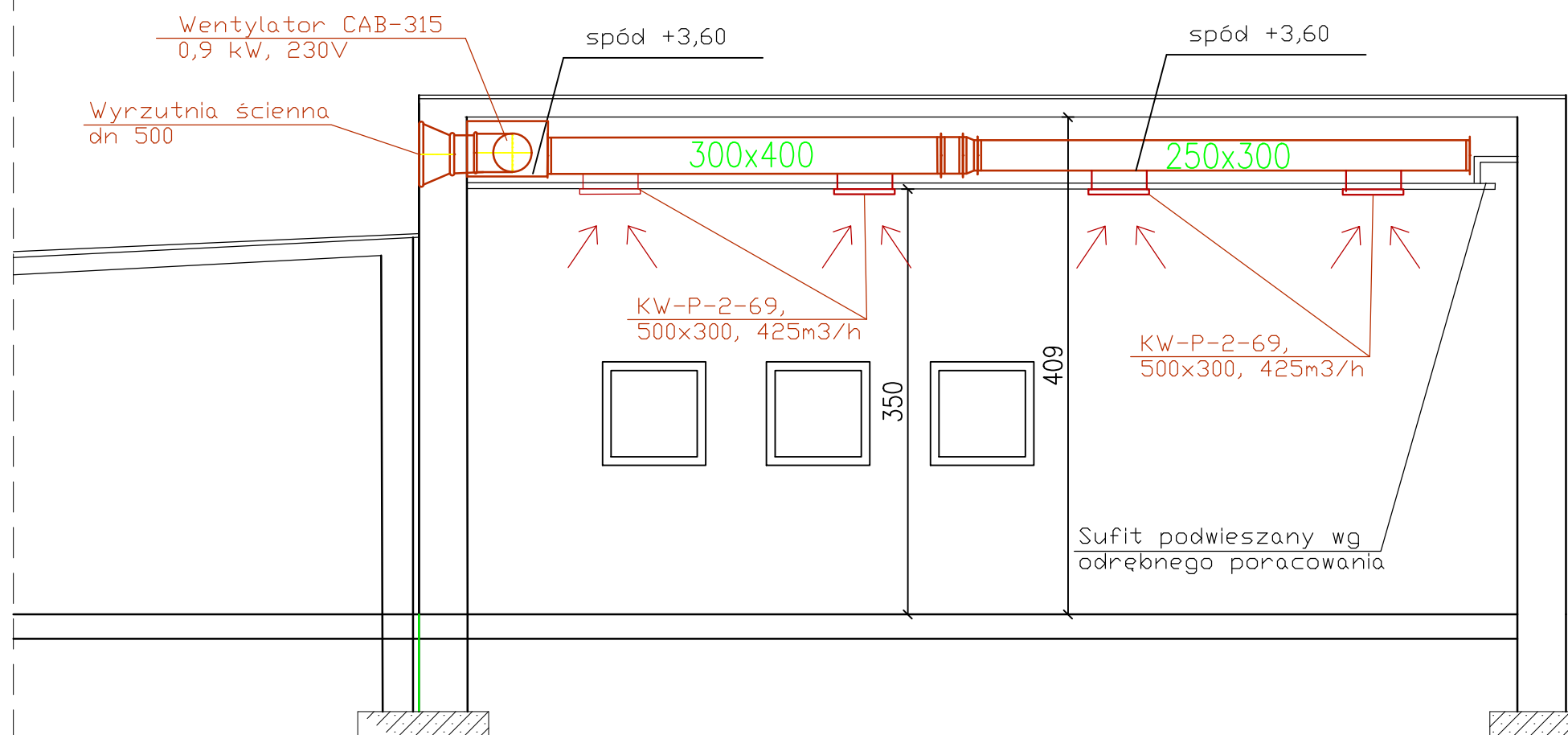


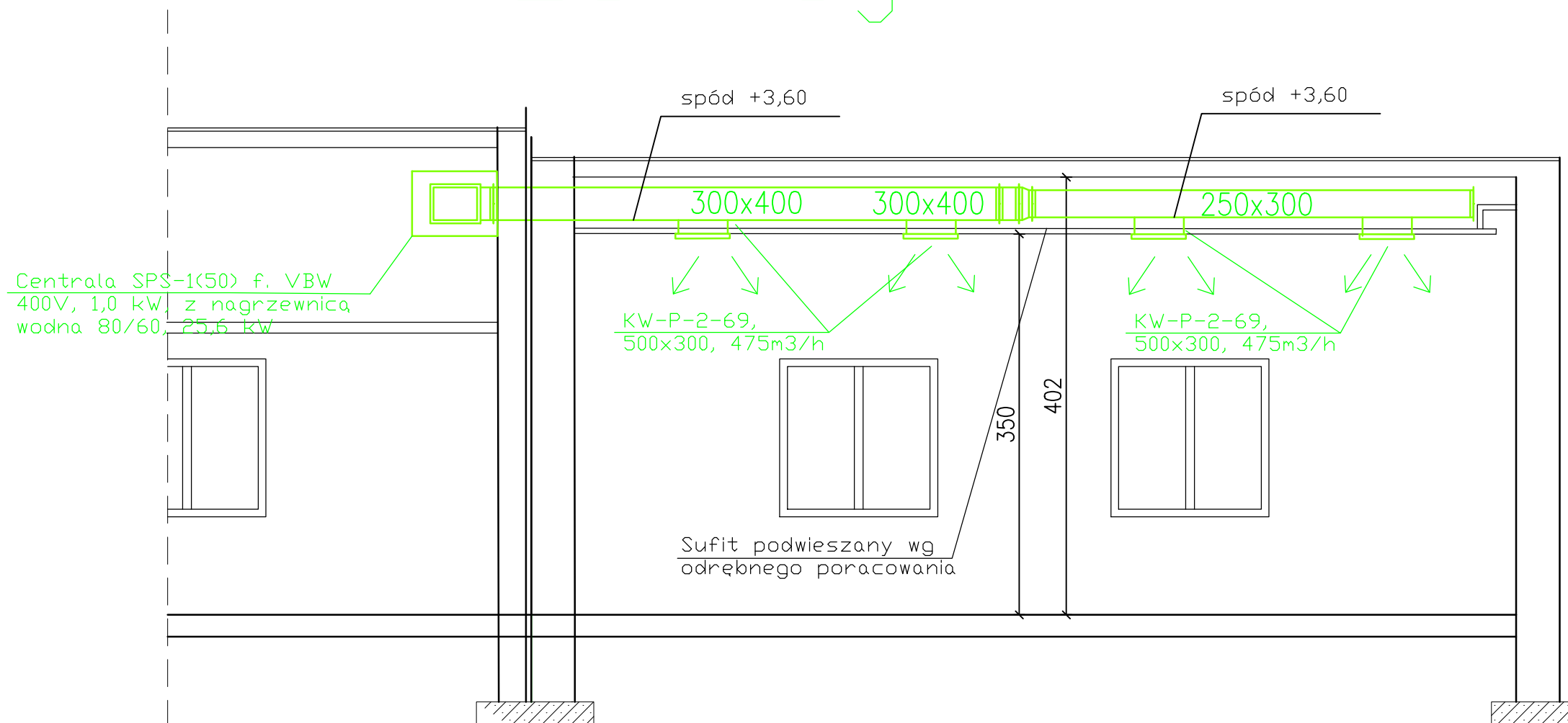
Przekrój B-B



UWAGA:
 Istniejąca instalacja wentylacji w pom.
 sanitarnych i zaplecza pozostaje bez zmian.

PROJEKTOWANIE I NADZORY mgr inż. Stawomir Olszewski 90-233 Łódź ul. Uniwersytecka 33 m 35		
INWESTOR:	Gmina Anderspol, ul. Rokicińska 126	
OBIEKT:	PB zamienny instalacji co i klimatyzacji pomieszczeń OSP w Wiśniowej Górze, ul. Tuszyńska 99	
TEMAT:	INSTALACJA KLIMATYZACJI pom. Świetlicy	Data: 01. 2012
RYSUNEK:	Przekrój B-B	SKALA 1:50
PROJEKTANT:	mgr inż. Stawomir Olszewski upr. nr 275/86/WL, ŁDD/IS/0211/02	RYS. NR
OPRACOWAŁ:	mgr inż. Radostaw Olszewski	

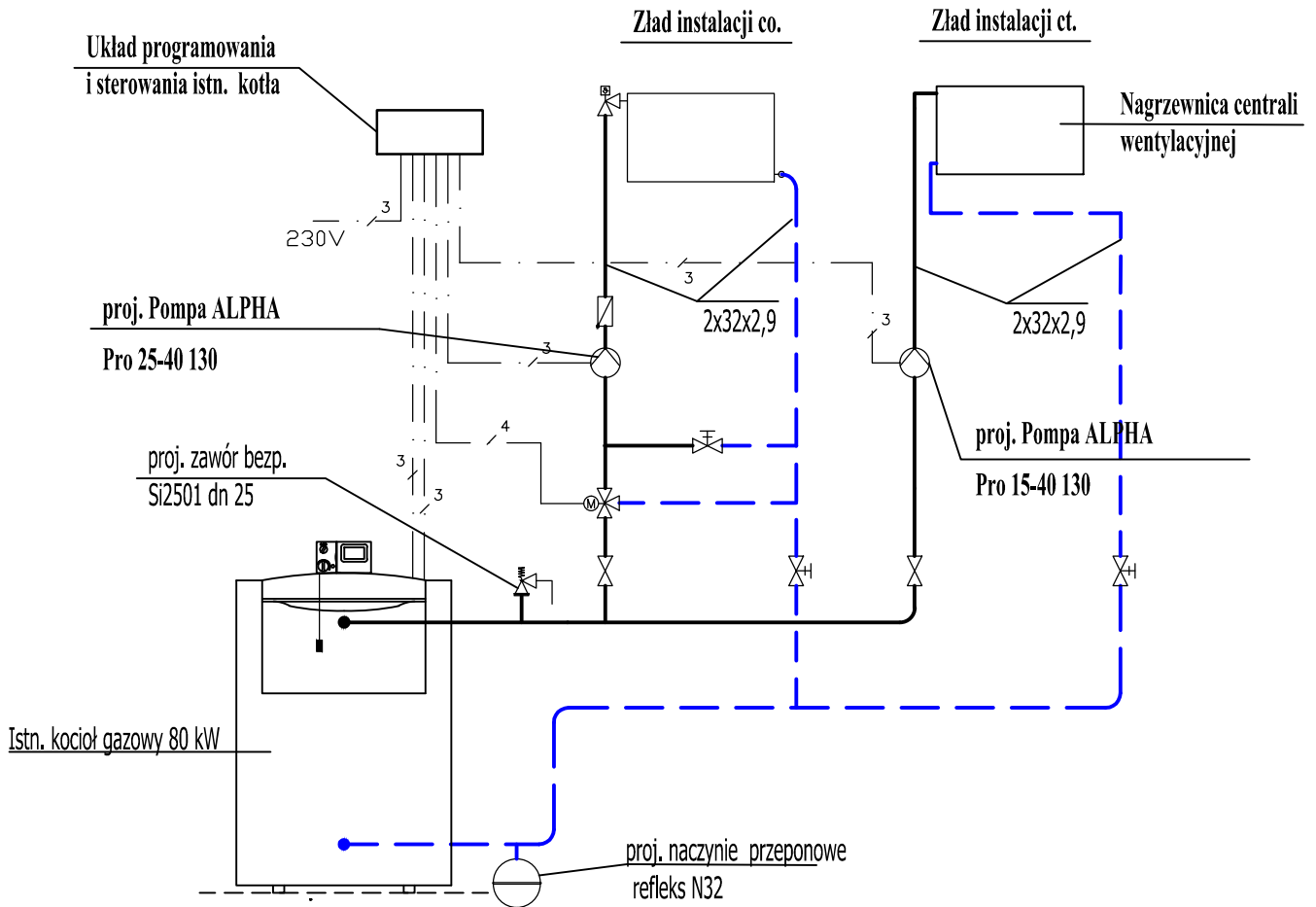
Przekrój A-A



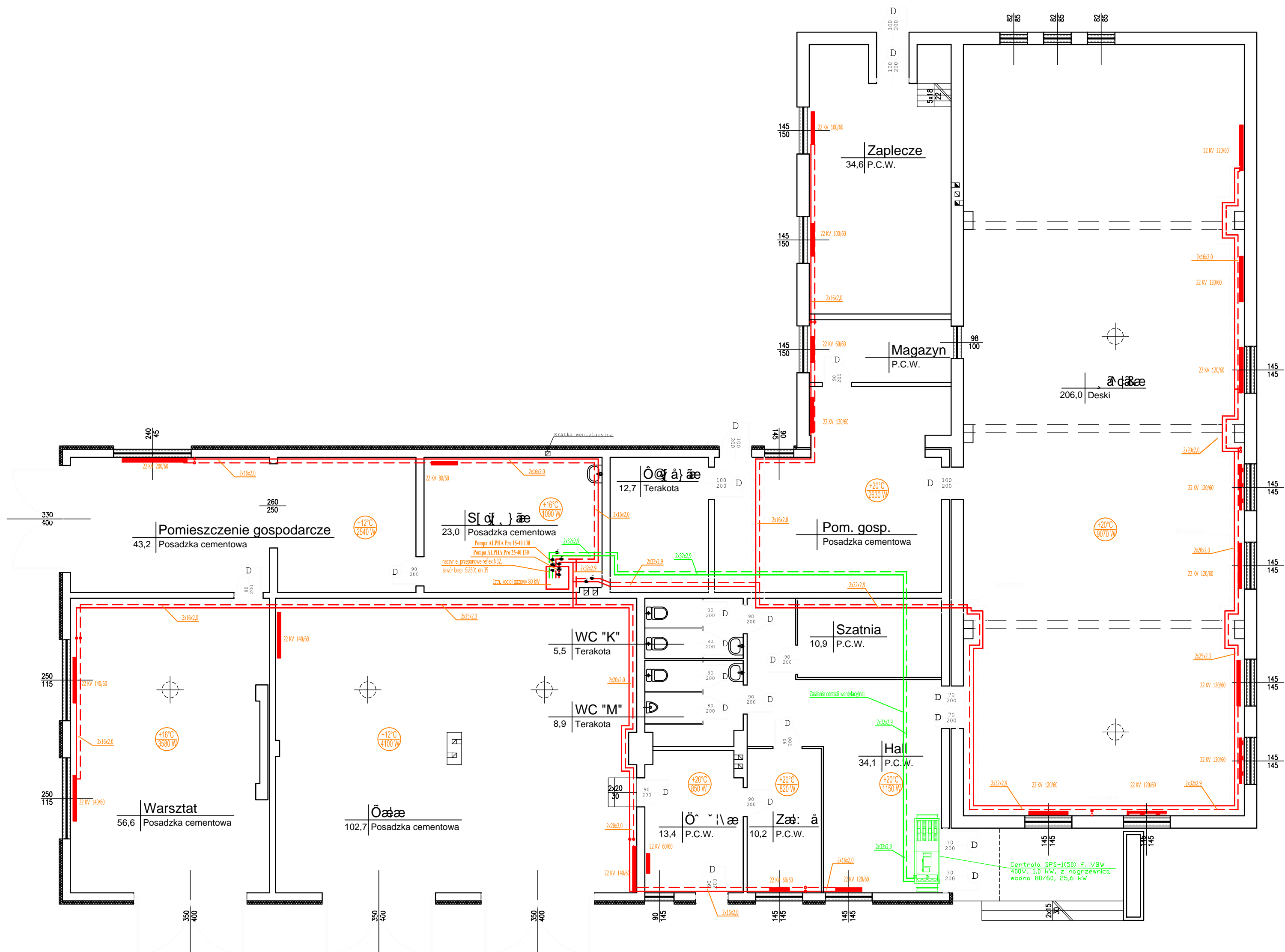
UWAGA:
Istniejąca instalacja wentylacji w pom.
sanitarnych i zaplecza pozostaje bez zmian.

PROJEKTOWANIE I NADZORY mgr inż. Sławomir Olszewski 90-233 Łódź ul. Uniwersytecka 33 m 35		
INWESTOR:	Gmina Anderspol, ul. Rokicińska 126	
OBIEKT:	PB zamienny instalacji co i klimatyzacji pomieszczeń OSP w Wiśniowej Górze, ul. Tuszyńska 99	
TEMAT:	INSTALACJA KLIMATYZACJI pom. Świetlicy	Data: 01. 2012
RYSUNEK:	Przekrój A-A	SKALA 1:50
PROJEKTANT:	mgr inż. Sławomir Olszewski upr. nr 275/86/WL, ŁDD/IS/0211/02	RYS. NR
OPRACOWAŁ:	mgr inż. Radosław Olszewski	

SCHEMAT INSTALACJI CENTRALNEGO OGRZEWANIA I CIEPŁA TECHNOLOGICZNEGO.



PROJEKTOWANIE I NADZORY mgr inż. Sławomir Olszewski 90-233 Łódź ul. Uniwersytecka 33 m 35	
INWESTOR:	Gmina Anderspol, ul. Rokicińska 126
OBIEKT:	PB zamienny instalacji co. i klimatyzacji pomieszczeń DSP w Wiśniowej Górze, ul. Tuszyńska 99
TEMAT:	SCHEMAT INSTALACJI co. i ct. Data: 01. 2012
RYSUNEK:	SCHEMAT SKALA -
PROJEKTANT:	mgr inż. Sławomir Olszewski RYS. NR upr. nr 275/86/WŁ, ŁDD/IS/0211/02
OPRACOWAŁ:	mgr inż. Radosław Olszewski



PROJEKTOWANIE I NADZORY	
mgr inż. Sławomir Olszewski 90-233 Łódź ul. Uniwersytecka 33 m 35	
INWESTOR:	Gmina Anderspol, ul. Rokicińska 126
OBIEKT:	PB zaminy instalacji co i klimatyzacji pomieszczeń OSP w Wiśniowej Górze, ul. Tuszyńska 99
TEMAT:	INSTALACJA co i ct. Data: 01. 2012
RYSUNEK:	Rzut przyziemia SKALA 1:100
PROJEKTANT:	mgr inż. Sławomir Olszewski upr. nr 275/86/WL, LDD/15/0211/02 RYS. NR
OPRACOWAŁ:	mgr inż. Radosław Olszewski